

## Bases per a l'atribució d'un permís temporal d'ocupació de terreny públic per a la instal·lació d'abellars

- 1/ definició de les zones i parcel·les de capacitat max.30 arnes
- 2/ reglament senzill d'ocupació temporal de terreny públic per a la implantació d'arnes
- 3/ distribució de l'ocupació temporal

### Publicitat

- Col·laboració de l'APRA i del Departament d'Agricultura

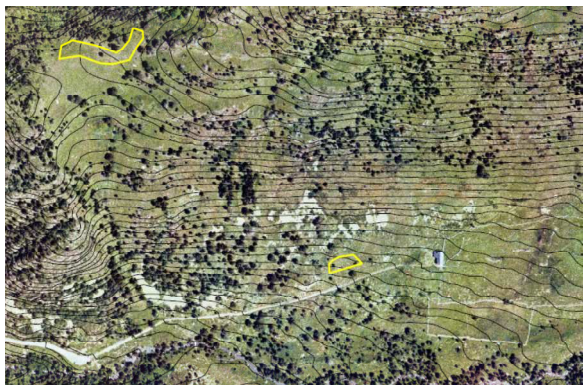
Forma d'adjudicació : sorteig amb permís d'ocupació temporal de terreny comunal

Detalls del Reglament (sorteig):

### Zonificació

Les zones situades en terreny públic, on es poden instal·lar abellars, són quatre:

- *Castellar (pista motos de neu)*
- *zona baixa del Corb (Encodina)*
- *coll d'Ordino (Bony de les Neres)*
- *solana del Sudorn i Planell del Quer(Sorteny)* – on cal complir la normativa definida en el Pla Rector



Sorteny



Corb - Castellar



Coll d'Ordino

## A més a més de complir el Reglament de regulació de l'activitat apícola del 19/9/2012

### Criteris tècnics específics

- Període de la concessió temporal : anyal, del 01/04 al 31/10
- Distància mínima entre dos abellars : 150 m - 500 m amb abellar privat
- Nombre màxim d'arnes en una zona : 60
- Nombre màxim d'arnes per apicultor : 60 quan el nombre de candidats sigui inferior a 4 i  $180/N$  quan sigui superior (N,nombre candidats)
- la distància de seguretat ha de ser d'un mínim de 25 m amb el pas de les persones o ginys (carreteres, pistes, camins i senders) que pot ser reduïda a 10 m, si el desnivell entre la sortida/entrada de les arnes i la carretera, la pista, el camí o el sender supera els 5 m.
- senyalització a les carreteres, pistes, camins i senders que es trobin a una distància de l'abellar inferior a 50 m, amb cartells, segons Reglament de Govern, implantats en els dos sentits, a una distància de 100 m del peu de la zona d'implantació de les arnes
- zona de protecció amb fil a tot el perímetre de l'abellar amb una distància de 25m de l'abellar - cartells als 4 costats del perímetre, segons Reglament de Govern.

### Altres condicions

- quan es retirin les arnes : deixar el terreny sense deixalles o material
- etiquetatge de la mel i productes derivats : indicar la zona de producció ("Coll d'Ordino", "El Corb", "Castellar" o "parc natural de la vall de Sorteny" + " ORDINO – ANDORRA") especificant les principals flors (abarset, ....)
- reservar com a mínim un 10 % de la producció per la venda a la caseta d'informació del parc natural amb 25 % de descompte del preu de venda públic.